



**Lubisan[®]
Super VET**

Lubisan[®] DRY

La nueva frontera

**en lubricación de
cintas transportadoras**

Lubisan® Super VET

Descripción

LUBISAN SUPER VET es un lubricante líquido sintético de elevado rendimiento de uso para la lubricación de cintas transportadoras para envases de líquidos en la Industria Alimentaria, Cosmética y Farmacéutica. Esta particularmente indicado para cintas de acero inoxidable con envases de vidrio y aluminio.

Lubisan® DRY

Descripción

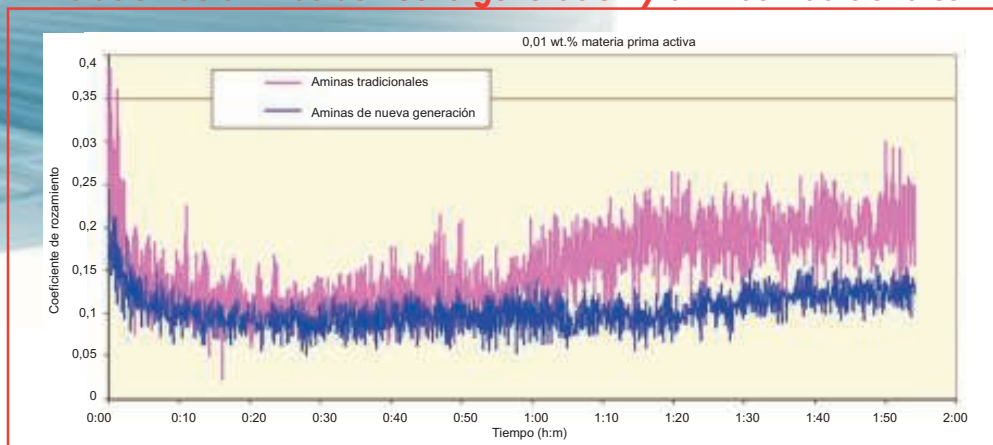
LUBISAN DRY es un lubricante líquido sintético de nueva generación para cintas transportadoras de envases de líquidos en la Industria Alimentaria, Cosmética y farmacéutica.

Está indicado particularmente para cintas de acero inoxidable con envases de vidrio y aluminio. La novedad de este formulado reside en su capacidad de lubricación que permite ser en "semi-seco" con tiempos de parada (OFF) medianamente largo (30 min.-1 hora)

Beneficios

- Elevada reducción de consumo del formulado (mínimo di 1:5)
- Elevada reducción del consumo de agua
- Elevada reducción de los aportes de los sistemas de depuración
- Sensible reducción de los costes del sistema
- Simplicidad de erogación del formulado
- Reducción del peligro por deslizamiento de los operarios por residuos de agua/espuma en el suelo
- Reducción de los niveles de agua en suelo y canaletas de recogida

Coefficiente de rozamiento: Relación de aminas de nueva generación y aminas tradicionales



PROPIEDADES GENERALES

- Mayor reducción del coeficiente de rozamiento respecto a las aminas tradicionales (de 0,15 a 0,08).
- Mayor estabilidad en el tiempo de los fenómenos de rozamiento (con reducción de posibles caídas de los envases).
- Reducción de los fenómenos de precipitación por reacción con la dureza del agua (estabilidad doble respecto a las aminas tradicionales).
- Mayor capacidad de "adhesión" a la superficie.
- Reducción del fenómeno de espuma.

LUBISAN SUPER VET y LUBISAN DRY

Solución para todos los sectores

La línea **LUBISAN** tiene la capacidad de satisfacer la lubricación de cualquier sector alimentario, cosmético y farmacéutico. A las prestaciones de lubricación se suman las características de reducción de consumo y optimización, ligados al movimiento de los envases.